



# BIULETYN

Eltrac System

## Aktualności

Przypominamy, że w każdy ostatni czwartek i piątek miesiąca w naszej firmie odbywać się będzie wyprzedaż stanów magazynowych, podczas której udostępniemy urządzenia sprawne, powystawowe w bardzo atrakcyjnych cenach z różnych grup asortymentowych. Aby skorzystać z okazji zapraszamy Państwa do naszego Działu Handlowego.

**Najbliższy termin to 30 i 31 października. Serdecznie zapraszamy.**

### WYPRZEDAŻ

stanów  
magazynowych

### DOWÓZ TOWARÓW DO KLIENTÓW



Przypominamy o możliwości skorzystania z naszego "Dowozu towaru do klientów". Zamówienia są przyjmowane do godziny 10.00 danego dnia. Oprócz dostaw przewidujemy możliwość zaopatrzenia się w najczęściej kupowane elementy systemów, jak unifony, elektrozaczepty, akumulatory itd, które to elementy handlowiec będzie posiadał przy sobie. Dostawy dotyczą całego miasta Krakowa a przy dowozach inwestycyjnych, także okolic.

**WYSTARCZY SKORZYSTAĆ Z TELEFONU:**

**12 292 48 61 lub 794 009 120**

16 października 2014 roku w godzinach od 10.00 do 14.00 zapraszamy Państwa na szkolenie z zakresu automatyki budynkowej Yokis. Szkolenie odbędzie się w siedzibie naszej firmy w Krakowie przy ul. Rucianej 3.

#### **Plan szkolenia:**

1. Wstęp
2. Prezentacja systemu automatyki budynkowej YOKIS i jego możliwości.
3. Warsztaty. Samodzielne łączenie modułów, programowanie i uruchomienie systemu YOKIS.
4. Automatyka bramowa. Prezentacja – przekrój oferty.
5. Pytania i odpowiedzi.

**Zainteresowane osoby prosimy o zgłaszanie uczestnictwa.**

**Ilość miejsc jest ograniczona. Szkolenie jest bezpłatne.**

### SZKOLENIE

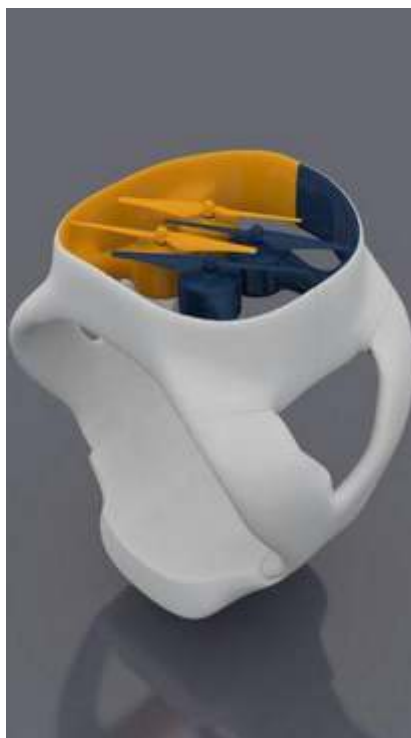
# Yokis®

urmet  
MIWI

# 1

Aktualne ceny i asortyment w sklepie  
[sklep.ecsystem.pl](http://sklep.ecsystem.pl)

## Ciekawostki



Rynek multimedialnych opasek i smartwatchów to jeden z najdynamiczniej rozwijających się segmentów przemysłu elektronicznego. Urządzenia „ubieralne”, czyli tzw. wearable devices trafiają do coraz szerszej liczby konsumentów. Teraz coraz mocniej wkraczają w tę konwencję quadcoptery i ich pochodne, czyli latające stateczki z obiektywami. Jednym z ciekawszych projektów tego typu urządzeń jest **dron firmy Nixie**.

Nixie to projekt, który ujrzał światło dzienne przy okazji organizowanego przez firmę Intel konkursu „Make it Wearable” (MIW Challenge), który ma na celu tworzenie lub zmienianie wymyślonych już rzeczy do technologii, którą można dosłownie „założyć na siebie”.

Jednego projektowi Nixie nie można odmówić – jest naprawdę nietypowy. Dron – przez większość czasu zamontowany na naszym nadgarstku – potrafi odłączyć się od naszego ciała, przelecieć kilka metrów, zrobić zdjęcie, panoramę lub film, a następnie powrócić na swoje stałe miejsce. Problemem są jedynie komponenty i żywotność baterii, ponieważ, giętkie elementy spokojnie poradzą sobie w usztywnieniu. Minicopterek ma rozpoznawać też nasze położenie, prawdopodobnie po lokalizacji smartfona, z którym się skomunikuje. Nixie jest jakby takim futurystycznym bumerangiem z kamerką.

Obecnie projekt znajduje się w fazie testowej, a przed jego twórcami wciąż sporo pracy. Jeśli jednak udałoby się doprowadzić go do końca, moglibyśmy otrzymać naprawdę interesujący gadżet. Bez wątpienia w finalizacji pomogłoby pół miliona dolarów, które Intel przewidział dla zwycięzców MIW Challenge. Ekipa musi jednak pokonać dziewięciu rywali.



Netografia:  
<http://tabliczni.pl/>  
<http://www.benchmark.pl/>  
<http://www.swiatdronow.pl/>

Opracowanie: Katarzyna Wanat

## NOWOŚĆ firmy ASSA ABLOY

**ASSA ABLOY** *Klamka szyfrowa 8812* to najprostszy sposób na przekształcenie tradycyjnego zamka w zamek szyfrowy bez wykonywania specjalnych przeróbek w drzwiach oraz futrynie. Wystarczy w miejsce tradycyjnej klamki zamontować klamkę szyfrową 8812, zaprogramować ją i gotowe – mamy zamontowany system kontroli dostępu bez kluczy, kart, kabli i specjalnych zamków.

### Charakterystyka produktu

- Programowanie do dziewięciu różnych kodów użytkownika oraz jeden kod Master
- Cztery przyciski do wprowadzania sześciocyfrowego kodu (do odblokowania) i jeden przycisk do blokowania klamki
- Możliwe automatyczne blokowanie klamki po każdorazowym otwarciu
- Sygnały świetlne i dźwiękowe informujące o prawidłowym otwarciu, zamknięciu lub innym stanie okucia
- Kody (master i użytkownika) zmieniane bez ograniczeń
- Automatyczne zablokowanie klamki



po wielokrotnym wpisaniu nieprawidłowego kodu

- Od strony wewnętrznej jest zawsze możliwe wyjście z pomieszczenia po naciśnięciu klamki (bez autoryzacji kodem)
- Dwie baterie wystarczają na ok. 100 000 operacji
- Sygnalizacja świetlna niskiego stanu baterii w sytuacji gdy pozostało jeszcze ok. 500 otwarć
- Po wymianie baterii nie ma potrzeby ponownego programowania kodów dostępu
- Współpracuje z każdym zamkiem DIN. Trzpień 8mm
- Do drzwi wewnętrznych o grubości 35-80 mm
- Tylko do użytku wewnątrz pomieszczeń
- Dostępne w wersji do drzwi prawych i lewych

### Zakres dostawy:

- dwie baterie CR2 3V (w klamce zewnętrznej)
- rozety
- trzpień
- śruby do mocowania
- uchwyty
- instrukcja obsługi



## Problemy z modułami Ethm Satela



*W ostatnio dostarczanych płytach Integry Satela są płytki CD z wcześniejszą wersją oprogramowania - do płyt w wersji 1.12. Niektóre nowe moduły - w szczególności posiadające dopisek "Plus" - wymagają wersji 1.13.*

*Jeżeli zakupicie Państwo płyty Integry z flashem 1.12 - trzeba wykonać ich aktualizację.*

*Przypominam również że po aktualizacji flasha trzeba wykonać również aktualizację oprogramowania Dloadx przed ponownym łączeniem się z komputerem.*

*Zasada jest prosta.*

*Software Satela zainstalowany w komputerze nigdy nie może mieć niższej wersji niż flash płyty centrali.*

*Zapraszam do kontaktu z Działem Handlowym.*

*Piotr Kłęsk*

