

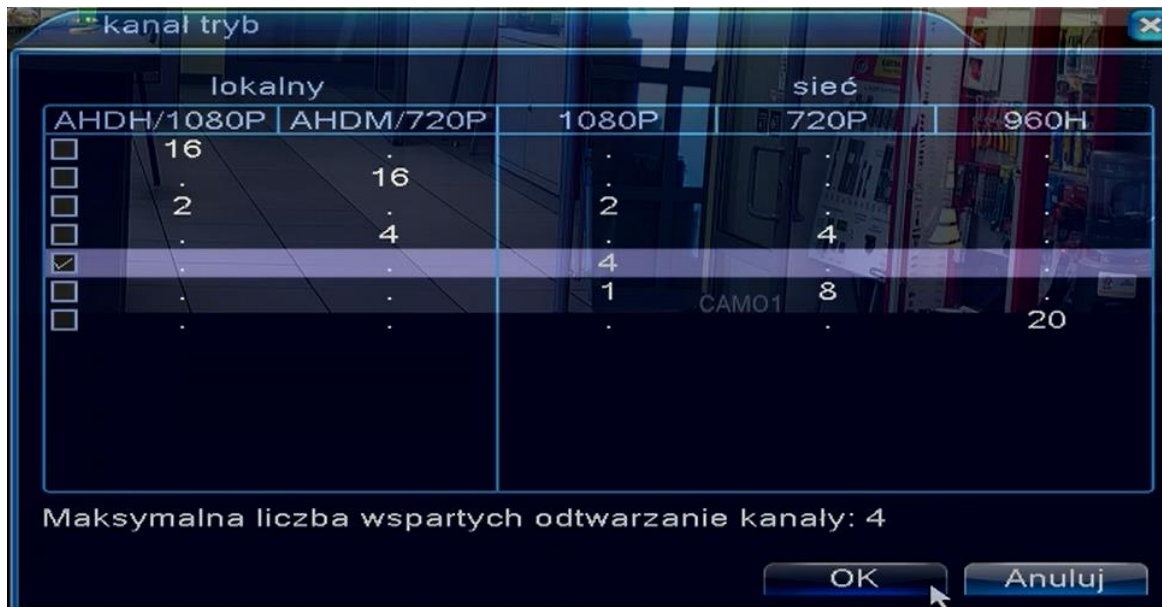
**Sposób połączenia kamer BCS Line
z rejestratorami EIFLEX**



Aby podłączyć kamery do rejestratora należy wykonać kilka prostych kroków.

1. Zmiana trybu pracy rejestratora

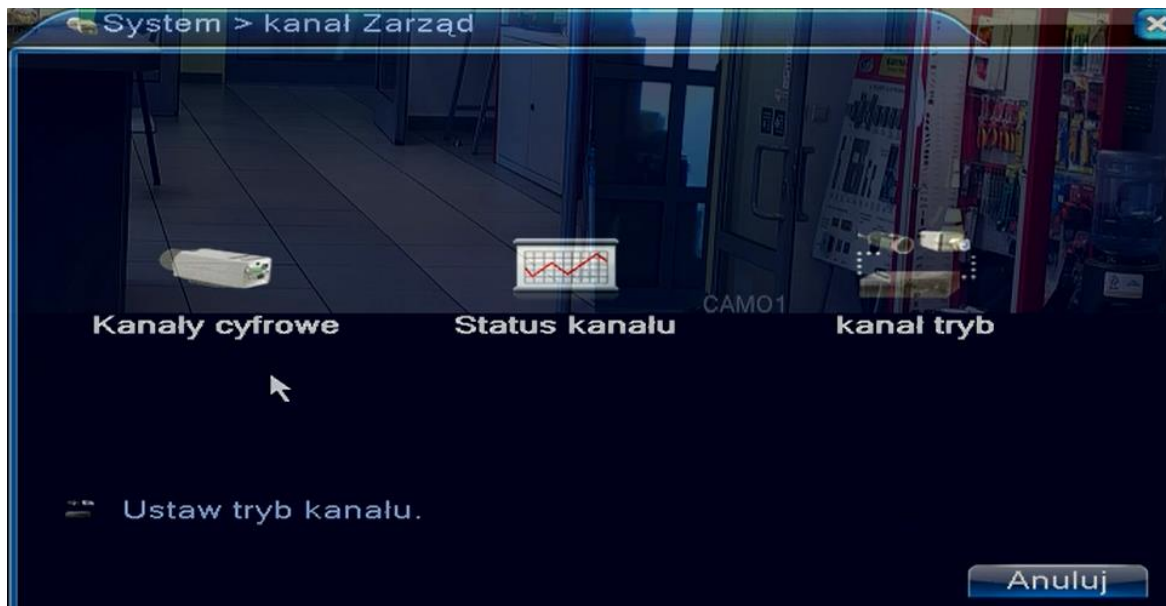
Pierwszym krokiem jest zmiana trybu pracy rejestratora. Po tej wykonaniu tej operacji rejestrator zrestartuje się.



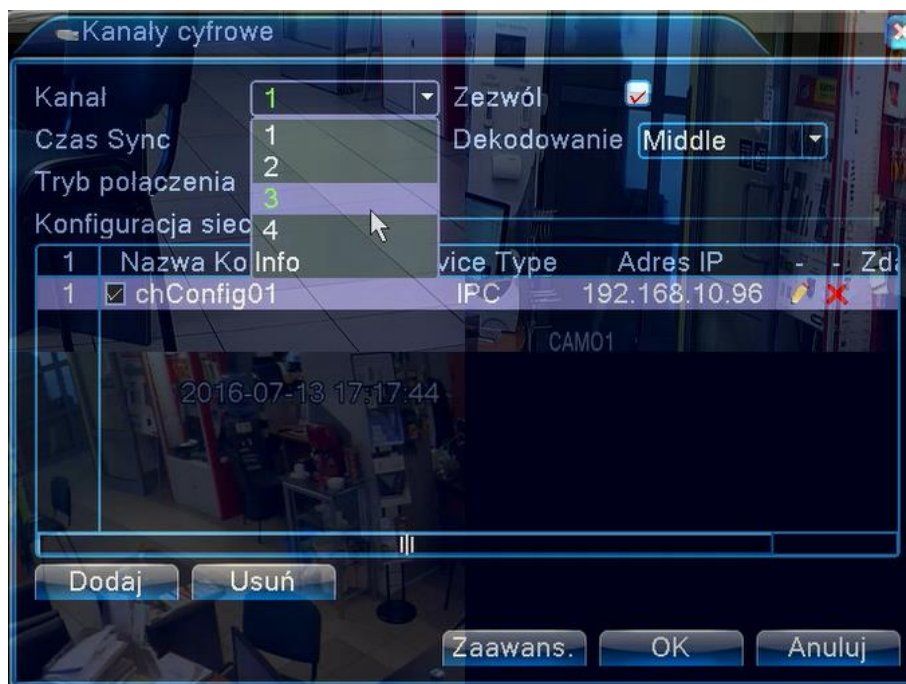
Tryb pracy

2. Kanały cyfrowe

Następnie należy wejść w ustawienia kanałów cyfrowych.



Kanały cyfrowe



Wybór kanału

Wybierz kanał do którego chcesz podpiąć kamerę a następnie przejdź do konfiguracji (podwójnie kliknij chConfig01).

Po wejściu w konfigurację należy wyszukać urządzenia, robimy to klikając „Szukaj”.



Wybór kamery

Podwójnie kliknij na wybraną kamerę a na końcu w odpowiednim polu wpisz hasło: **admin**.

Konfiguracji dostępu zdalnego

Nazwa Konfiguracja

Device Type Protokół

Zdalny dostęp Strumień

adres urządzenia

Port

Nazwa Użytkownika Hasło

3	Nazwa	Dodatkowe	Adres IP	Port
1	ONVIF	General	192.168.10.88	80
2	LocalHost	00:12:15:5b:3c:8b	192.168.10.94	34567
3	LocalHost	00:12:15:55:62:ea	192.168.10.96	34567

Protokół Szukaj OK Anuluj

Hasło użytkownika