

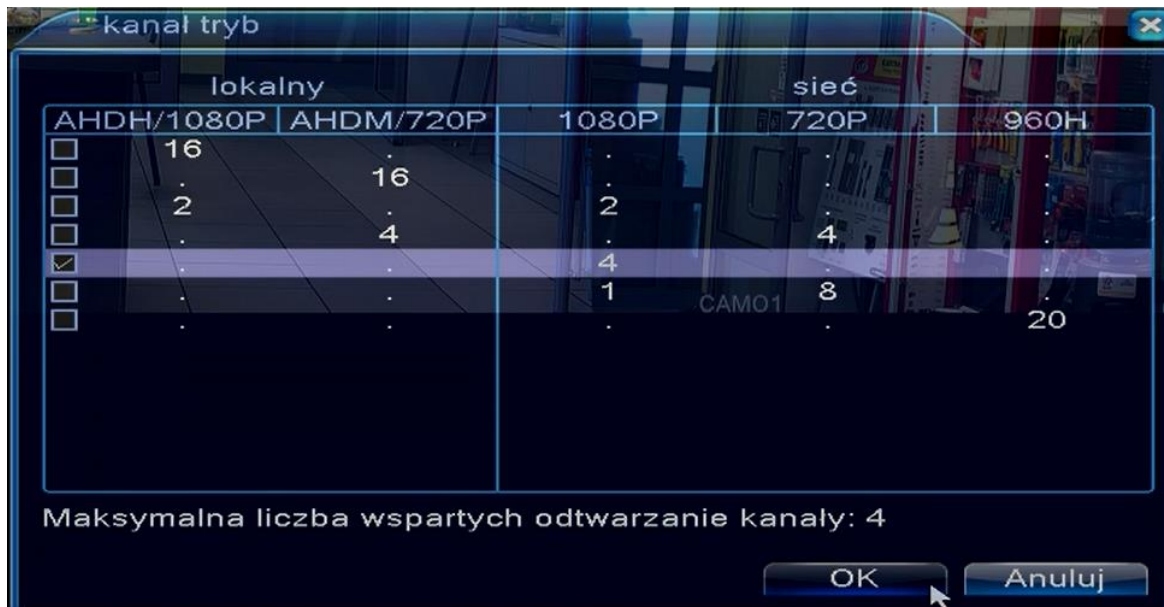
**Sposób połączenia kamer Miwi-Urmet
z rejestratorami EIFLEX**



Aby podłączyć kamery do rejestratora należy wykonać kilka prostych kroków.

1. Zmiana trybu pracy rejestratora

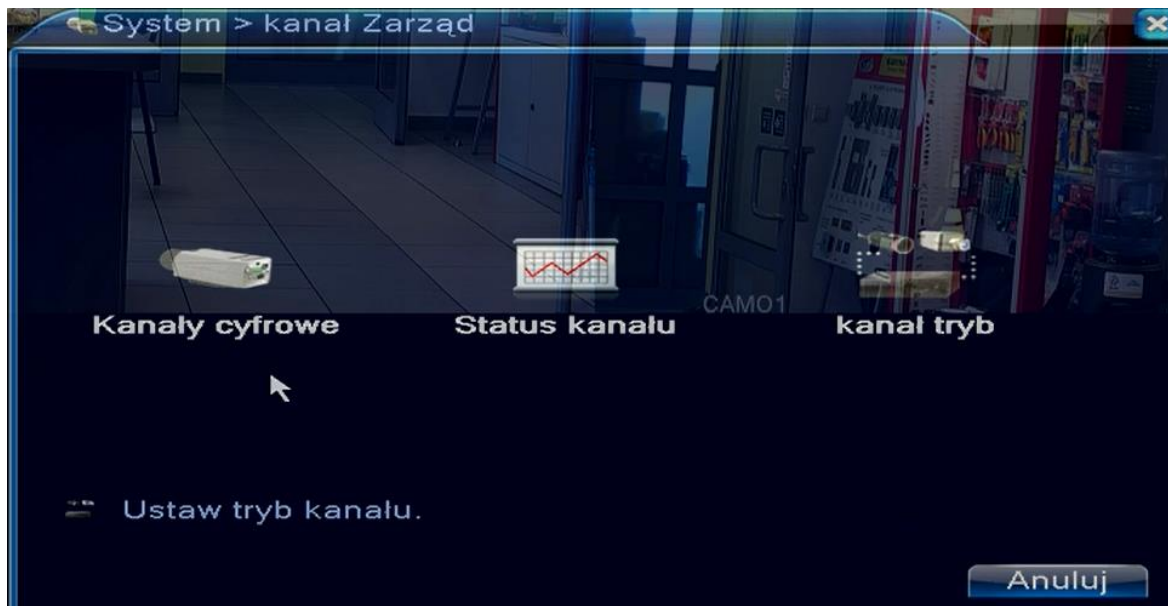
Pierwszym krokiem jest zmiana trybu pracy rejestratora. Po tej wykonaniu tej operacji rejestrator zrestartuje się.



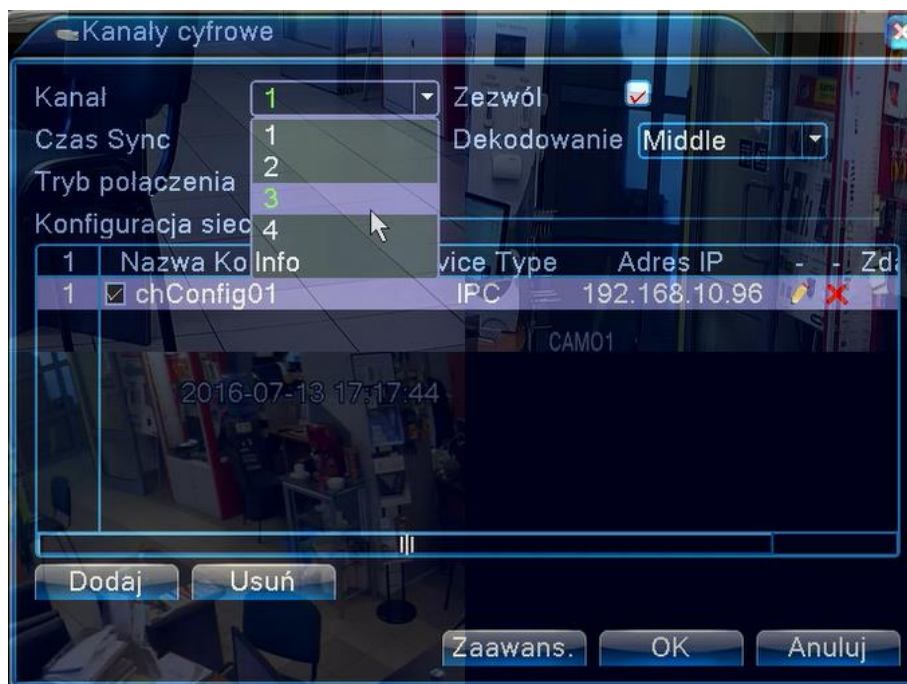
Tryb pracy

2. Kanały cyfrowe

Następnie należy wejść w ustawienia kanałów cyfrowych.



Kanały cyfrowe



Wybór kanału

Wybierz kanał do którego chcesz podpiąć kamerę a następnie przejdź do konfiguracji (podwójnie kliknij chConfig01).

Po wejściu w konfigurację należy wyszukać urządzenia, robimy to klikając „Szukaj”.

Na końcu wystarczy podwójnie kliknąć na wybraną kamerę – jeśli rejestrator nie widzi kamery, upewnij się, że ma ona odpowiedni adres IP (kamera musi być widoczna w sieci). W tym celu możesz użyć programu Search Assistant, który dostępny jest na płycie dołączonej do kamery.



Wybór kamery