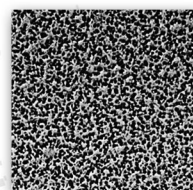
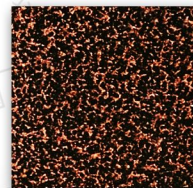


Zaslepka ramki  
dostępna w kolorach:



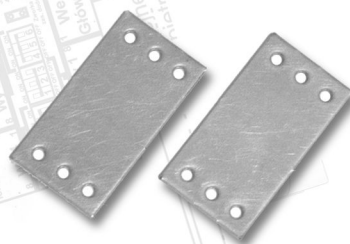
Grafit



Braz

**Główne cechy:**

- Mała ramka do montażu podtynkowego
- Wykonana ze stali nierdzewnej
- Przeznaczona do montażu:  
3 małych modułów (np.: 2NP, 5N, 5NACC, 230E, ACC, CDNVK)  
lub 1 małego i 1 średniego (np.: 6NP, 6N, 6NACC)
- Istnieje możliwość łączenia ze sobą dowolnej ilości ramek,  
w poziomie lub pionie, za pomocą elementów połączeniowych.

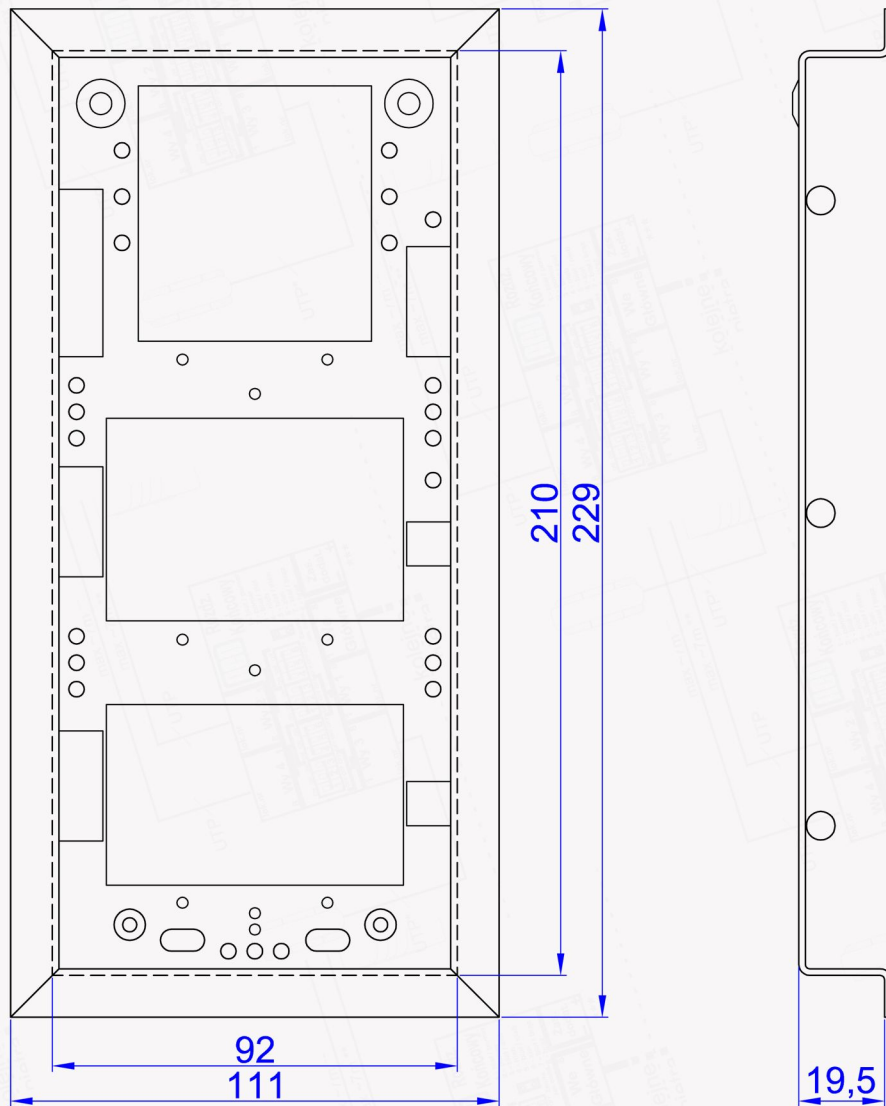


Elementy  
połączeniowe

Wymiary ramki montażowej

Ramka montażowa T02812-14

Wymiary ramki montażowej



Dystrybutor:

