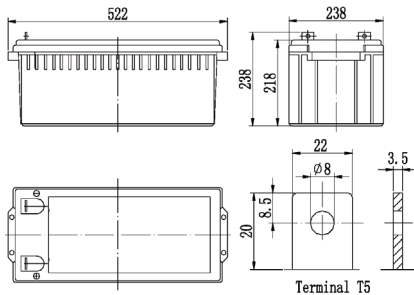




PM 122000 (12V-200Ah)

akumulator kwasowo-ołowiowy szczelny

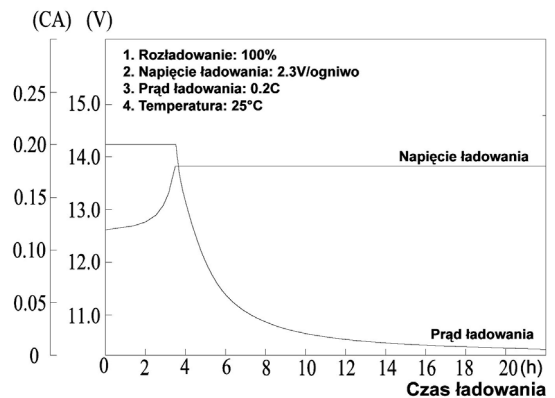
Wymiary



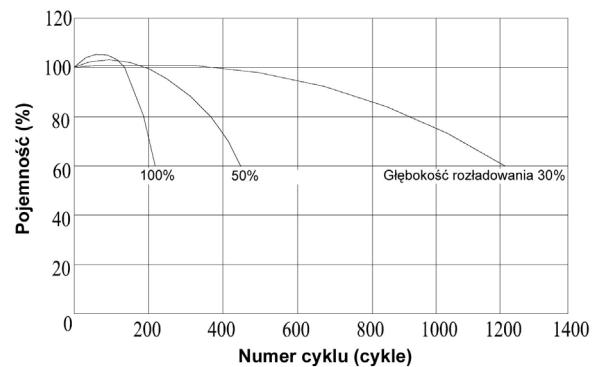
Dane techniczne

Napięcie znamionowe		12 V
Pojemność (25°C, 20h)		200 Ah
Wymiary	Długość	522 mm
	Szerokość	238 mm
	Wysokość	218 mm
	Max wysokość	238 mm
Waga		ok. 65 kg
Rezystancja wewnętrzna (pełne naładowanie, 25°C)		ok. 3 mΩ
Pojemność w zależności od temperatury (20h)	40°C	102%
	25°C	100%
	0°C	85%
	-15°C	65%
Samo-rozładowanie (25°C)	3 miesiące	91%
	6 miesięcy	82%
	1 rok	65%
Znamionowa temperatura pracy		25°C ± 3°C
Dopuszczalny przedział temperatury pracy		-15°C ~ 50°C
Napięcie ładowania	buforowo	13,5 do 13,8 V
	cyklicznie	14,5 do 14,9 V
Max prąd ładowania		60 A
Zalecany prąd ładowania		20 A
Materiał złącza		Miedź (Cu)
Max prąd rozładowania		1600 A (5 s)

Charakterystyka ładowania (25°C)



Pojemność w zal. od cykli rozład. (25°C)



Stałoprądowa charakterystyka rozładowania (A, 25°C)

Nap. / Czas	5 min	10 min	15 min	30 min	1h	3h	5h	10h	20h
9,6 V	650	430	370	210	130	55,0	38,2	20,3	10,4
10,2 V	618	409	355	202	125	53,5	37,0	20,1	10,3
10,8 V	580	384	337	192	119	52,4	36,3	20,0	10,2

Stałomocowa charakterystyka rozładowania (W, 25°C)

Nap. / Czas	5 min	10 min	15 min	30 min	1h	3h	5h	10h	20h
9,6 V	6825	4644	4063	2356	1482	639	444	242	124
10,2 V	6484	4421	3900	2262	1425	629	437	240	123
10,8 V	6095	4147	3705	2149	1352	617	429	240	122