

PROMOCJA

BCS | ul. Modułarna 11 (Hala IV) 02-238 Warszawa
 info@bcscctv.pl | www.bcscctv.pl



BCS-DMIP250 1IR-V-Ai
KAMERA KOPUŁOWA

- 1/2.7" 5MPX
- H.265+/H.264+/MJPEG
- WDR (120DB)
- 2.7-13.5 MM MOTOZOOM
- IP67
- IR DO 40M



BCS-DMIP220 1IR-Ai
KAMERA KOPUŁOWA

- 1/2.8" 2MPX
- H.265+/H.264+/H.264B/MJPEG
- WDR (120DB)
- 2.8 MM
- IP67
- IR DO 50M

BCS-DMIP220 1IR-V-Ai
KAMERA KOPUŁOWA

- 1/2.8" 2MPX
- H.265+/H.264+/MJPEG
- WDR (120DB)
- 2.7-13.5 MM MOTOZOOM
- IP67
- IR DO 40M



BCS-L-DMP1-2MWS-C-F-A-Ai2
KAMERA KOPUŁOWA

- 1/2.8" 2MPX
- H.265+/H.264+/MJPEG
- WDR (120DB)
- 3.6 MM
- IP67
- NIGHTCOLOR

BCS-L-TIP4-2MWS-C-F-A-Ai2
KAMERA TUBOWA

- 1/2.8" 2MPX
- H.265+/H.264+/MJPEG
- WDR (120DB)
- 3.6 MM
- IP67
- NIGHTCOLOR



BCS-DMIP350 1IR-V-V
KAMERA KOPUŁOWA

- 1/2.7" 5MPX
- H.265+/H.264+/MJPEG
- WDR (120DB)
- 2.7-13.5 MM MOTOZOOM
- IP67, IK10
- IR DO 30M



BCS-DMIP250 1IR-V-V
KAMERA KOPUŁOWA

- 1/2.7" 5MPX
- H.265+/H.264+/MJPEG
- WDR (120DB)
- 2.7-13.5 MM MOTOZOOM
- IP67
- IR DO 40M

**ZAPYTAJ O CENY
U DYSTRYBUTORA**
BCS®

OFERTA PROMOCYJNA NIE STANOWI OFERTY HANDLOWEJ W ROZUMIENIU KODEKSU CYWILNEGO.
 PROMOCJA OBOWIĄZUJE OD 1 KWIEŹNIA 2021 DO 30 KWIEŹNIA 2021 LUB DO WYCZERPANIA
 ZAPASÓW MAGAZYNOWYCH.

* MODELE DOSTĘPNE DO WYCZERPANIA STANÓW MAGAZYNOWYCH.

** MODELE DOSTĘPNE DO WYCZERPANIA STANÓW MAGAZYNOWYCH,
 OBNIŻKA CENY DETALICZNEJ, WYPRZEDAŻ.

BCS-NVR08015ME-II
REJESTRATOR

- 8 KANAŁÓW
- H.265/H.264/MJPEG
- 1 DYSK SATA III
- MAX. 6 TB



BCS-DMIP280 1AIR-IV*
KAMERA KOPUŁOWA

- 1/2.5" 8 MPX
- H.265/H.264/MJPEG
- WDR (120DB)
- 2.8MM
- IP66
- IR DO 50M



BCS-DMIP560 1AIR-IV*
KAMERA KOPUŁOWA

- 1/2.9" 6MPX
- H.265/H.264/MJPEG
- WDR (120DB)
- 2.7-13.5MM MOTOZOOM
- IP66, IK10
- IR DO 50M

BCS-DMIP8200IR-LL-III**
KAMERA KOPUŁOWA

- 1/1.9" 2MPX
- H.265/H.264
- WDR (120DB)
- 2.7-12 MM MOTOZOOM
- IP66, IK10
- IR DO 50M



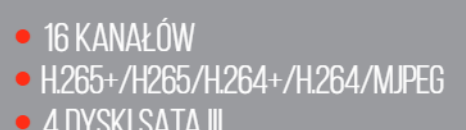
BCS-NVR0802-4KE-P-Ai*
REJESTRATOR

- 8 KANAŁÓW
- H.265+/H.265/H.264+/H.264/MJPEG
- 2 DYSKI SATA III
- MAX. 8 TB KAŻDY
- PoE 130W, 8-RJ45(10/100MBPS)



BCS-NVR1604-4KE-P-Ai*
REJESTRATOR

- 16 KANAŁÓW
- H.265+/H.265/H.264+/H.264/MJPEG
- 4 DYSKI SATA III
- MAX. 8 TB KAŻDY
- PoE 150W, 16-RJ45(10/100MBPS)



BCS-NVR1602-4KE-Ai*
REJESTRATOR

- 16 KANAŁÓW
- H.265+/H.265/H.264+/H.264/MJPEG
- 2 DYSKI SATA
- MAX. 8 TB KAŻDY



BCS-NVR3204-4KE-Ai*
REJESTRATOR

- 32 KANAŁY
- H.265+/H.265/H.264+/H.264/MJPEG
- 4 DYSKI SATA
- MAX. 8 TB KAŻDY



BCS-NVR3208-4KE-Ai*
REJESTRATOR

- 32 KANAŁY
- H.265+/H.265/H.264+/H.264/MJPEG
- 8 DYSKÓW SATA
- MAX. 8 TB KAŻDY



BCS-UWS5*
AKCESORIA

- UCHWYT WPUSZCZANY SUFITOWY
- OBCIĄŻENIE DO 1,5 KG
- DEDYKOWANY DO KAMER KOPUŁOWYCH SERII BCS-DMIP5000
- STAL SECC & TWORZYWO SZTUCZNE



BCS-UWS3*
AKCESORIA

- UCHWYT WPUSZCZANY SUFITOWY
- OBCIĄŻENIE DO 1 KG
- DEDYKOWANY DO KAMER KOPUŁOWYCH SERII BCS-DMIP3000
- STAL SECC & TWORZYWO SZTUCZNE

BCS-AD4*
AKCESORIA

- ADAPTER MONTAŻOWY
- OBCIĄŻENIE DO 1 KG
- DEDYKOWANY DO KAMER KOPUŁOWYCH SERII BCS-DMIP4200IR, BCS-DMD4200IR-E
- ALUMINIUM



BCS-PP31*
AKCESORIA

- PODTYNK
- WYMIARY 143-349-50 MM
- STAL/KOLOR CZARNY



BCS-PP31-II*
AKCESORIA

- PODTYNK
- WYMIARY 115-337-49.2 MM
- STAL/KOLOR CZARNY



BCS-PN31*
AKCESORIA

- WYMIARY 147-372-46 MM
- GŁĘBOKOŚĆ DASZKA 80 MM
- PODTYNK/NATYNK
- ALUMINIUM

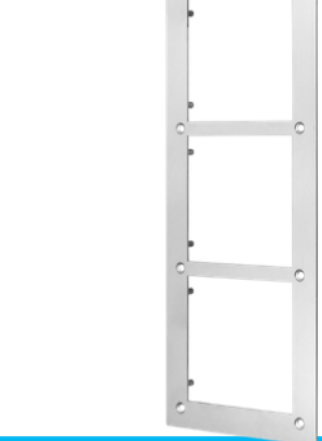
BCS-PN31-II*
AKCESORIA

- WYMIARY 145.4-369.4-43 MM
- NATYNK
- ALUMINIUM



BCS-RA3-II*
AKCESORIA

- WYMIARY 115-337 MM
- GRUBOŚĆ 2 MM
- PODTYNK/NATYNK
- STAL NIERDZEWNA



BCS-PAN-B*
MODUŁ CZYTNIKA PALCA

- KOMPATYBILNY Z MODUŁEM KAMERY BCS-PAN-KAM I RAMKAMI BCS-RA2 ORAZ BCS-RA3
- DO 3000 UŻYTKOWNIKÓW
- WYMIARY 110-120-29 MM
- IP54, IK07

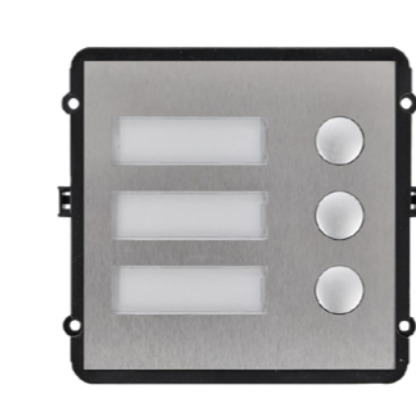


BCS-PAN-P1*
MODUŁ Z PRZYCISKIEM

- KOMPATYBILNY Z MODUŁEM KAMERY BCS-PAN-KAM I RAMKAMI BCS-RA2 ORAZ BCS-RA3
- JEDEN PRZYCISK WYWOŁANIA
- WYMIARY 110-120-24.9 MM
- IP54, IK07

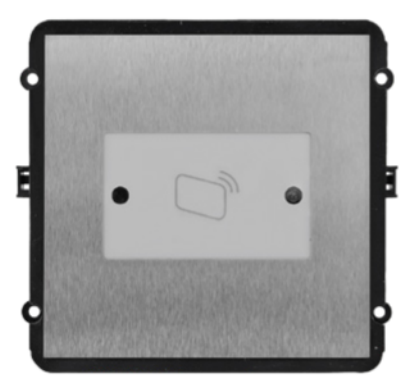
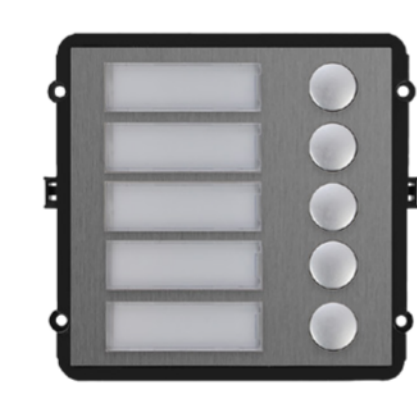
BCS-PAN-P3*
MODUŁ Z PRZYCISKAMI

- KOMPATYBILNY Z MODUŁEM KAMERY BCS-PAN-KAM I RAMKAMI BCS-RA2 ORAZ BCS-RA3
- 3 PRZYCISKI WYWOŁANIA
- WYMIARY 110-120-24.9 MM
- IP54, IK07



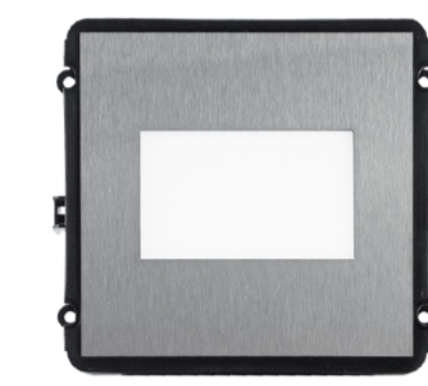
BCS-PAN-P5*
MODUŁ Z PRZYCISKAMI

- KOMPATYBILNY Z MODUŁEM KAMERY BCS-PAN-KAM I RAMKAMI BCS-RA2 ORAZ BCS-RA3
- 5 PRZYCISKÓW WYWOŁANIA
- WYMIARY 110-120-24.9 MM
- IP54, IK07



BCS-PAN-C*
MODUŁ CZYTNIKA BRELOKÓW

- KOMPATYBILNY Z MODUŁEM KAMERY BCS-PAN-KAM I RAMKAMI BCS-RA2 ORAZ BCS-RA3
- 10 000 UŻYTKOWNIKÓW
- WYMIARY 110-120-24.9 MM
- IP54, IK07



BCS-PAN-R*
ZAŚLEPKA

- PRZEZNACZONY DO MONTAŻU W RAMKACH BCS-RA2 ORAZ BCS-RA3
- PRZEŚWIETLENIE TYMCZASOWE ZAŚLEPIENIE OKNA RAMKI NA POTRZEBY ROZBUDOWY PANELU O KOLEJNE MODUŁY
- WYMIARY: 110.4x120x24.9 MM

**OFERTA DLA FIRM
INSTALACYJNYCH**

